



Cliente:  
Comune Moriago della Battaglia

Data:  
20/09/2017

Comune Moriago della Battaglia  
Piazza della Vittoria, 14 Moriago  
della Battaglia (TV)

0438/890811  
0438/892803  
comune.moriago.tv@pecveneto.  
it

## **PICIL Moriago della Battaglia**

## Indice

### PICIL Moriago della Battaglia

#### Via Brigata Mantova: Alternativa 1

Risultati della pianificazione.....3

##### Via Brigata Mantova: Alternativa 1 / Pista ciclabile 1 (P2)

Sintesi dei risultati..... 4

Tabella.....5

Isolinee.....6

##### Via Brigata Mantova: Alternativa 1 / Carreggiata 1 (M3)

Sintesi dei risultati..... 7

Tabella.....8

Isolinee..... 11

#### Via Calmentera: Alternativa 2

Risultati della pianificazione.....14

##### Via Calmentera: Alternativa 2 / Carreggiata 1 (M4)

Sintesi dei risultati..... 15

Tabella.....16

Isolinee.....19

#### Via Levade: Alternativa 3

Risultati della pianificazione.....21

##### Via Levade: Alternativa 3 / Carreggiata 1 (M5)

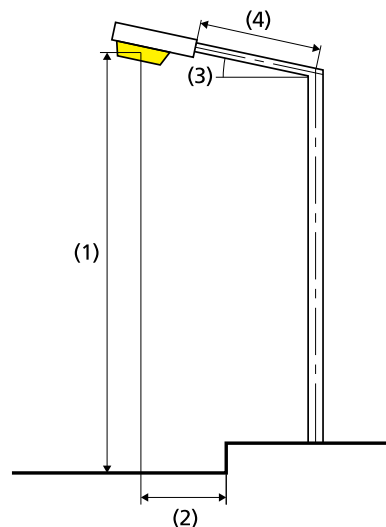
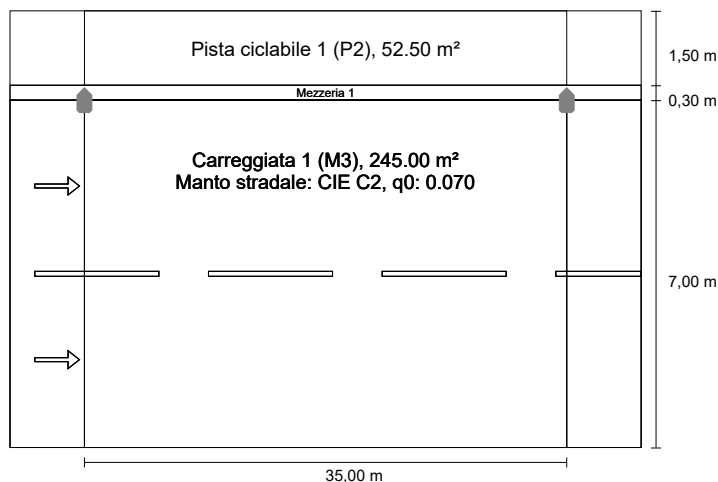
Sintesi dei risultati..... 22

Tabella.....23

Isolinee.....26

## Via Brigata Mantova in direzione EN 13201:2015

## Philips Lighting BGP623 T25 1 xLED129-4S/740 DM11



## Risultati per i campi di valutazione

Fattore di diminuzione: 0.67

## Pista ciclabile 1 (P2)

Em [lx] ≥ 10.00 ≤ 15.00	Emin [lx] ≥ 2.00
✓ 12.92	✓ 4.05

## Carreggiata 1 (M3)

Lm [cd/m²] ≥ 1.00	Uo ≥ 0.40	UI ≥ 0.60	TI [%] ≤ 15	EIR
✓ 1.03	✓ 0.56	✓ 0.69	✓ 11	* 0.61

\* Informazione, non fa parte della valutazione

## Risultati per gli indicatori dell'efficienza energetica

Indice della densità di potenza (Dp) 0.019 W/lxm²

Densità di consumo energetico

Disposizione: BGP623 T25 1 xLED129-4S/740 DM11 (324.0 1.1 kWh/m² anno kWh/anno)

Lampadina:	1xLED129-4S/740
Flusso luminoso (lampada):	11705.32 lm
Flusso luminoso (lampadina):	13000.00 lm
Ore di esercizio	
4000 h:	100.0 %, 81.0 W
W/km:	2349.0
Disposizione:	su un lato sopra
Distanza pali:	35.000 m
Inclinazione braccio (3):	0.0°
Lunghezza braccio (4):	0.100 m
Altezza fuochi (1):	8.000 m
Sporgenza punto luce (2):	0.000 m

ULR: 0.00

ULOR: 0.00

Valori massimi dell'intensità luminosa

per 70°: 633 cd/klm

per 80°: 174 cd/klm

per 90°: 0.00 cd/klm

Classe intensità luminose: G\*1

Per tutte le direzioni che, per le lampade installate e utilizzabili, formano l'angolo indicato con le verticali inferiori.

La disposizione rispetta la classe degli indici di abbagliamento D.6

**Pista ciclabile 1 (P2)**

Fattore di diminuzione: 0.67

Reticolo: 12 x 3 Punti

Em [lx]	Emin [lx]
≥ 10.00	≥ 2.00
≤ 15.00	
✓ 12.92	✓ 4.05

**Pista ciclabile 1 (P2)****Illuminamento orizzontale [lx]**

<b>8.550</b>	26.6	17.9	11.4	7.25	5.06	<b>4.05</b>	<b>4.05</b>	5.06	7.25	11.4	17.9	26.6
<b>8.050</b>	28.5	19.2	12.3	7.83	5.45	4.36	4.36	5.45	7.83	12.3	19.2	28.5
<b>7.550</b>	<b>30.1</b>	20.5	13.2	8.45	5.85	4.68	4.68	5.85	8.45	13.2	20.5	<b>30.1</b>
m	<b>1.458</b>	<b>4.375</b>	<b>7.292</b>	<b>10.208</b>	<b>13.125</b>	<b>16.042</b>	<b>18.958</b>	<b>21.875</b>	<b>24.792</b>	<b>27.708</b>	<b>30.625</b>	<b>33.542</b>

Reticolo: 12 x 3 Punti

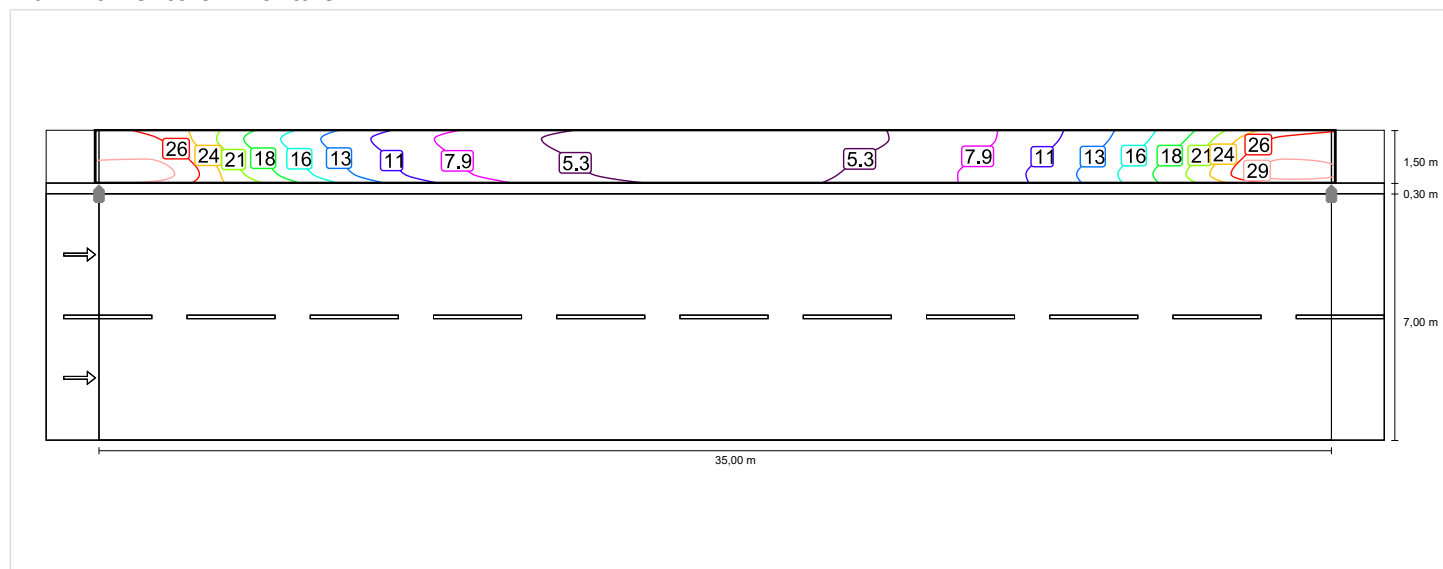
Em [lx]	Emin [lx]	Emax [lx]	g1	g2
12.9	4.05	30.1	0.313	0.135

### Pista ciclabile 1 (P2)

Fattore di diminuzione: 0.67  
 Reticolo: 12 x 3 Punti

Em [lx]	Emin [lx]
≥ 10.00	≥ 2.00
≤ 15.00	
✓ 12.92	✓ 4.05

### Illuminamento orizzontale



Scala: 1 : 200

**Carreggiata 1 (M3)**

Fattore di diminuzione: 0.67

Reticolo: 12 x 6 Punti

Lm [cd/m <sup>2</sup> ] ≥ 1.00	Uo ≥ 0.40	UI ≥ 0.60	TI [%] ≤ 15	EIR
✓ 1.03	✓ 0.56	✓ 0.69	✓ 11	* 0.61

\* Informazione, non fa parte della valutazione

**Osservatori corrispondenti (2):**

Osservatore	Posizione [m]	Lm [cd/m <sup>2</sup> ] ≥ 1.00	Uo ≥ 0.40	UI ≥ 0.60	TI [%] ≤ 15
Osservatore 1	(-60.000, 1.750, 1.500)	1.11	0.56	0.79	11
Osservatore 2	(-60.000, 5.250, 1.500)	1.03	0.56	0.69	11



**Carreggiata 1 (M3)****Illuminamento orizzontale [lx]**

<b>6.417</b>	<b>31.6</b>	22.2	14.8	9.75	6.90	<b>5.54</b>	<b>5.54</b>	6.90	9.75	14.8	22.2	<b>31.6</b>
<b>5.250</b>	30.9	22.8	15.9	10.9	7.95	6.52	6.52	7.95	10.9	15.9	22.8	30.9
<b>4.083</b>	27.9	22.0	16.2	11.8	8.92	7.55	7.55	8.92	11.8	16.2	22.0	27.9
<b>2.917</b>	24.3	20.1	15.8	12.2	9.67	8.45	8.45	9.67	12.2	15.8	20.1	24.3
<b>1.750</b>	20.4	17.4	14.7	12.0	10.0	9.05	9.05	10.0	12.0	14.7	17.4	20.4
<b>0.583</b>	16.9	14.8	13.0	11.2	9.85	9.16	9.16	9.85	11.2	13.0	14.8	16.9
m	<b>1.458</b>	<b>4.375</b>	<b>7.292</b>	<b>10.208</b>	<b>13.125</b>	<b>16.042</b>	<b>18.958</b>	<b>21.875</b>	<b>24.792</b>	<b>27.708</b>	<b>30.625</b>	<b>33.542</b>

Reticolo: 12 x 6 Punti

Em [lx]	Emin [lx]	Emax [lx]	g1	g2
14.7	5.54	31.6	0.377	0.176

## Osservatore 1

Luminanza con carreggiata asciutta [cd/m<sup>2</sup>]

<b>6.417</b>	1.35	1.15	1.05	1.07	1.00	1.06	1.33	1.46	1.56	1.52	1.50	1.58
<b>5.250</b>	1.58	1.41	1.30	1.29	1.19	1.22	1.47	1.61	1.64	<b>1.66</b>	1.62	1.65
<b>4.083</b>	1.37	1.22	1.13	1.12	1.14	1.21	1.27	1.37	1.43	1.42	1.41	1.40
<b>2.917</b>	1.08	1.00	0.94	0.93	0.91	0.97	1.03	1.12	1.16	1.13	1.12	1.13
<b>1.750</b>	0.87	0.80	0.75	0.75	0.75	0.79	0.85	0.92	0.95	0.95	0.93	0.93
<b>0.583</b>	0.70	0.66	0.63	<b>0.62</b>	0.64	0.66	0.73	0.77	0.78	0.76	0.74	0.74
m	<b>1.458</b>	<b>4.375</b>	<b>7.292</b>	<b>10.208</b>	<b>13.125</b>	<b>16.042</b>	<b>18.958</b>	<b>21.875</b>	<b>24.792</b>	<b>27.708</b>	<b>30.625</b>	<b>33.542</b>

Reticolo: 12 x 6 Punti

Lm [cd/m <sup>2</sup> ]	Lmin [cd/m <sup>2</sup> ]	Lmax [cd/m <sup>2</sup> ]	g1	g2
1.11	0.62	1.66	0.558	0.374

Luminanza con lampada nuova [cd/m<sup>2</sup>]

<b>6.417</b>	2.02	1.72	1.57	1.60	1.50	1.58	1.98	2.17	2.33	2.28	2.24	2.36
<b>5.250</b>	2.37	2.11	1.93	1.92	1.77	1.82	2.19	2.40	2.45	<b>2.47</b>	2.42	<b>2.47</b>
<b>4.083</b>	2.05	1.83	1.69	1.67	1.70	1.81	1.90	2.04	2.14	2.11	2.10	2.09
<b>2.917</b>	1.61	1.49	1.40	1.38	1.36	1.45	1.53	1.67	1.73	1.69	1.67	1.69
<b>1.750</b>	1.29	1.19	1.12	1.12	1.13	1.17	1.27	1.38	1.41	1.41	1.39	1.38
<b>0.583</b>	1.05	0.98	0.93	<b>0.92</b>	0.95	0.99	1.09	1.15	1.16	1.13	1.11	1.11
m	<b>1.458</b>	<b>4.375</b>	<b>7.292</b>	<b>10.208</b>	<b>13.125</b>	<b>16.042</b>	<b>18.958</b>	<b>21.875</b>	<b>24.792</b>	<b>27.708</b>	<b>30.625</b>	<b>33.542</b>

Reticolo: 12 x 6 Punti

Lm [cd/m <sup>2</sup> ]	Lmin [cd/m <sup>2</sup> ]	Lmax [cd/m <sup>2</sup> ]	g1	g2
1.66	0.92	2.47	0.558	0.374

**Osservatore 2****Luminanza con carreggiata asciutta [cd/m<sup>2</sup>]**

<b>6.417</b>	1.55	1.34	1.20	1.16	1.12	1.16	1.35	1.49	1.60	1.60	1.60	<b>1.66</b>
<b>5.250</b>	1.41	1.21	1.09	1.07	1.05	1.16	1.27	1.42	1.51	1.52	1.49	1.52
<b>4.083</b>	1.16	1.02	0.93	0.91	0.91	0.96	1.05	1.19	1.27	1.27	1.27	1.26
<b>2.917</b>	0.97	0.86	0.78	0.76	0.76	0.81	0.87	0.99	1.06	1.06	1.06	1.07
<b>1.750</b>	0.81	0.74	0.70	0.66	0.65	0.70	0.76	0.84	0.88	0.89	0.88	0.87
<b>0.583</b>	0.67	0.62	0.59	0.58	<b>0.57</b>	0.62	0.68	0.72	0.74	0.72	0.72	0.72
m	<b>1.458</b>	<b>4.375</b>	<b>7.292</b>	<b>10.208</b>	<b>13.125</b>	<b>16.042</b>	<b>18.958</b>	<b>21.875</b>	<b>24.792</b>	<b>27.708</b>	<b>30.625</b>	<b>33.542</b>

Reticolo: 12 x 6 Punti

Lm [cd/m <sup>2</sup> ]	Lmin [cd/m <sup>2</sup> ]	Lmax [cd/m <sup>2</sup> ]	g1	g2
1.03	0.57	1.66	0.557	0.345

**Luminanza con lampada nuova [cd/m<sup>2</sup>]**

<b>6.417</b>	2.31	2.00	1.79	1.73	1.67	1.73	2.02	2.22	2.38	2.39	2.39	<b>2.48</b>
<b>5.250</b>	2.11	1.80	1.63	1.60	1.57	1.74	1.90	2.12	2.26	2.27	2.22	2.27
<b>4.083</b>	1.73	1.53	1.39	1.36	1.36	1.44	1.57	1.77	1.89	1.89	1.89	1.87
<b>2.917</b>	1.45	1.29	1.16	1.14	1.14	1.21	1.29	1.48	1.58	1.58	1.58	1.60
<b>1.750</b>	1.21	1.11	1.04	0.98	0.98	1.05	1.13	1.25	1.32	1.33	1.31	1.30
<b>0.583</b>	1.00	0.92	0.89	<b>0.86</b>	<b>0.86</b>	0.92	1.01	1.08	1.10	1.08	1.07	1.08
m	<b>1.458</b>	<b>4.375</b>	<b>7.292</b>	<b>10.208</b>	<b>13.125</b>	<b>16.042</b>	<b>18.958</b>	<b>21.875</b>	<b>24.792</b>	<b>27.708</b>	<b>30.625</b>	<b>33.542</b>

Reticolo: 12 x 6 Punti

Lm [cd/m <sup>2</sup> ]	Lmin [cd/m <sup>2</sup> ]	Lmax [cd/m <sup>2</sup> ]	g1	g2
1.54	0.86	2.48	0.557	0.345

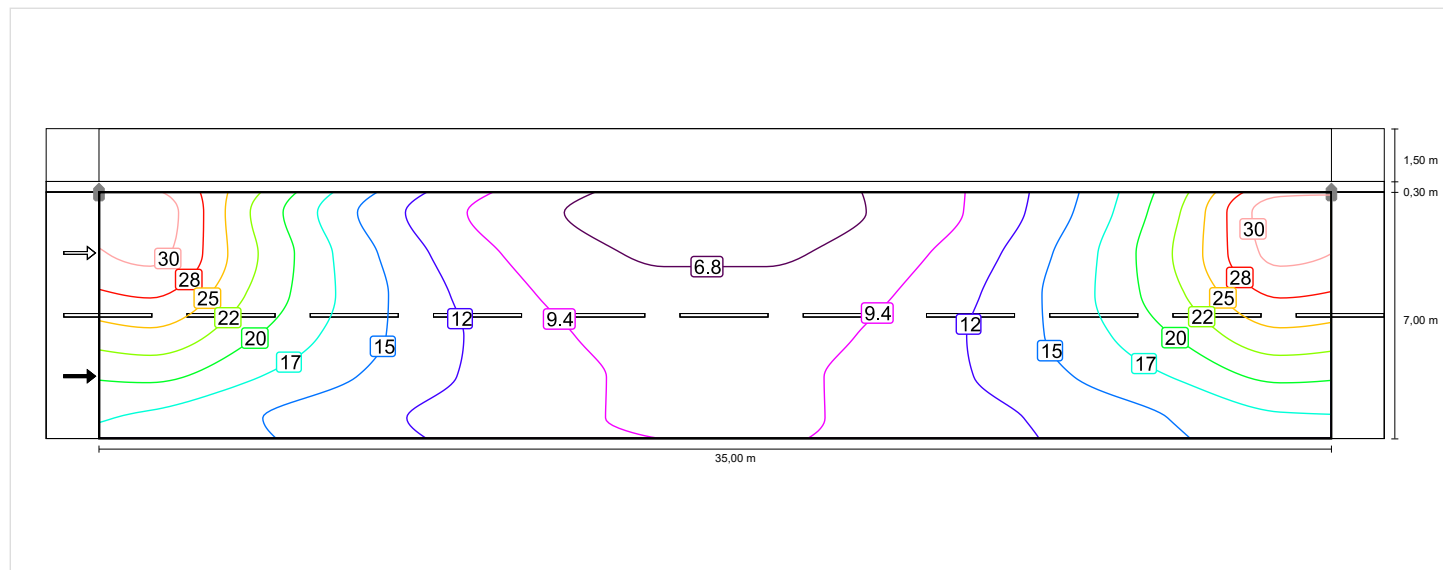
### Carreggiata 1 (M3)

Fattore di diminuzione: 0.67  
 Reticolo: 12 x 6 Punti

Lm [cd/m <sup>2</sup> ] ≥ 1.00	Uo ≥ 0.40	UI ≥ 0.60	TI [%] ≤ 15	EIR
✓ 1.03	✓ 0.56	✓ 0.69	✓ 11	* 0.61

\* Informazione, non fa parte della valutazione

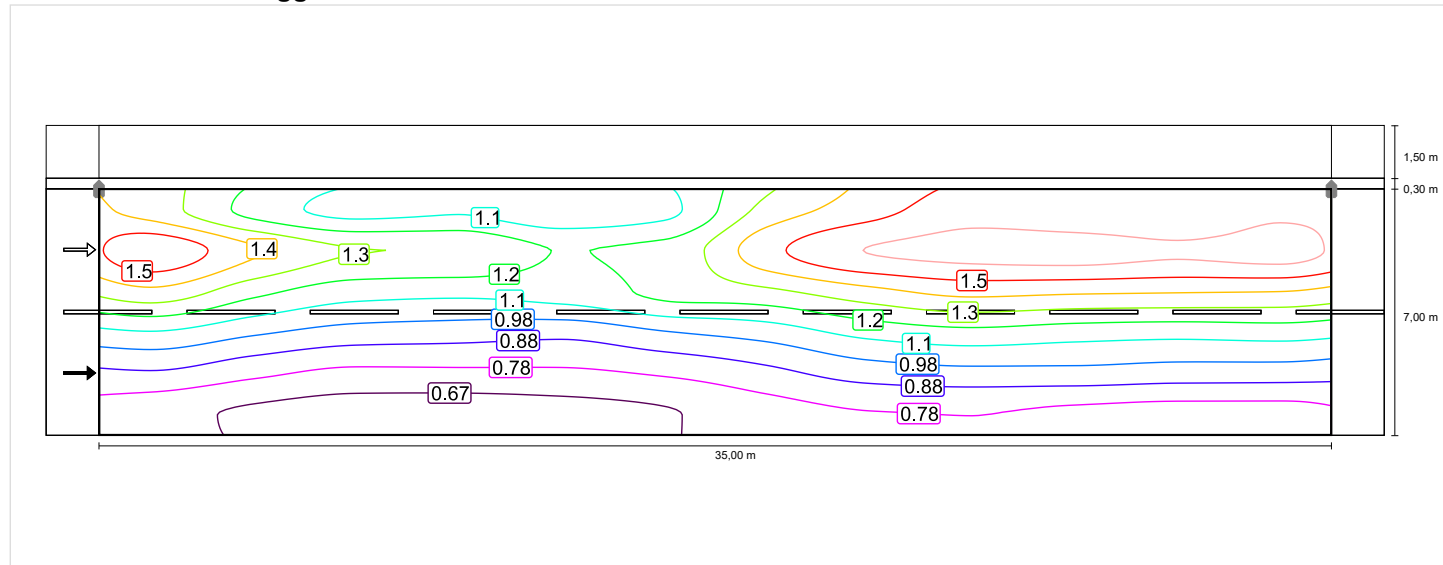
#### Illuminamento orizzontale



Scala: 1 : 200

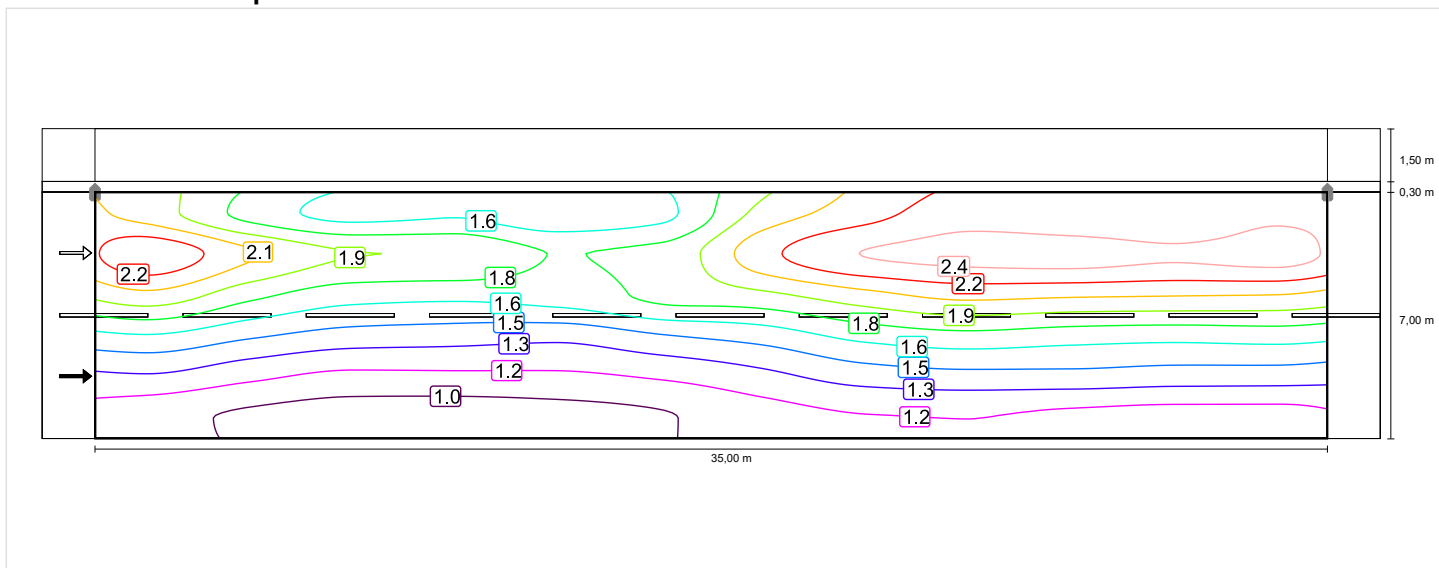
#### Osservatore 1

#### Luminanza con carreggiata asciutta



Scala: 1 : 200

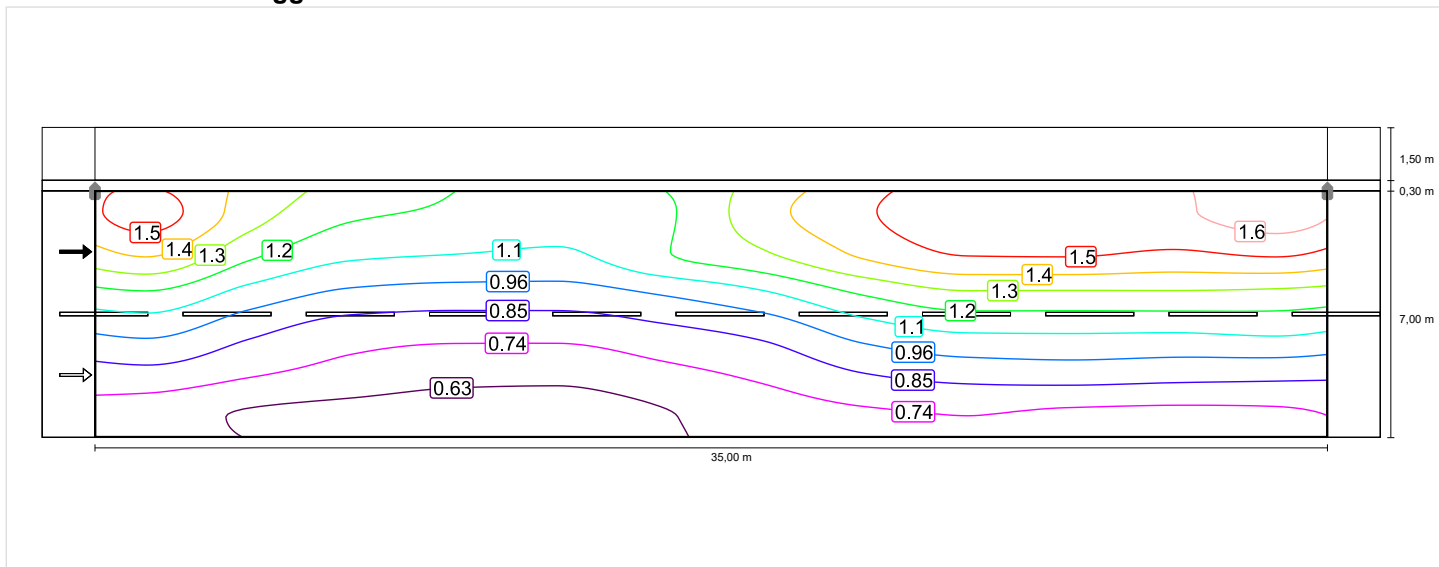
## Luminanza con lampada nuova



Scala: 1 : 200

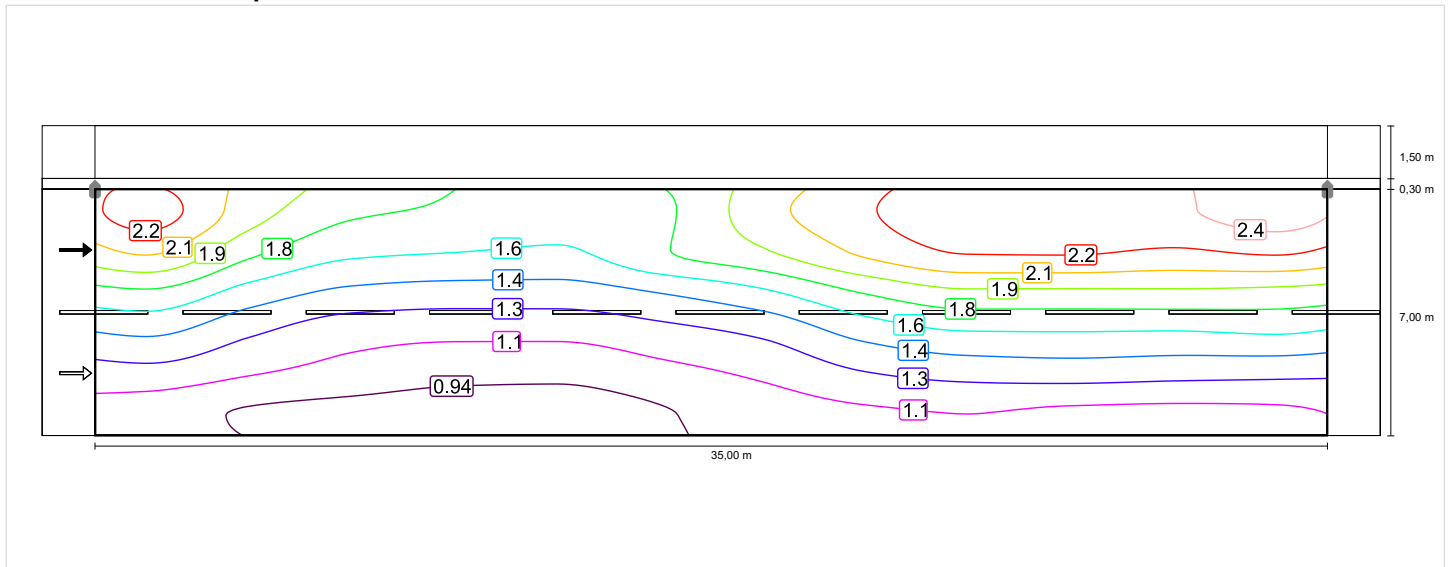
## Osservatore 2

### Luminanza con carreggiata asciutta



Scala: 1 : 200

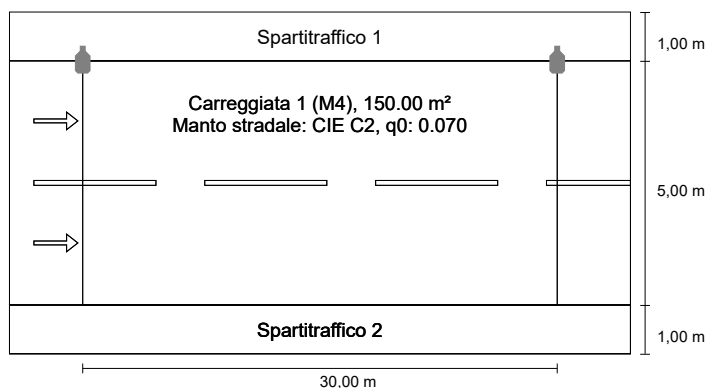
## Luminanza con lampada nuova



Scala: 1 : 200

## Via Calmentera in direzione EN 13201:2015

## Philips Lighting BGP623 T25 1 xLED70-4S/757 DM12



Risultati per i campi di valutazione  
Fattore di diminuzione: 0.67

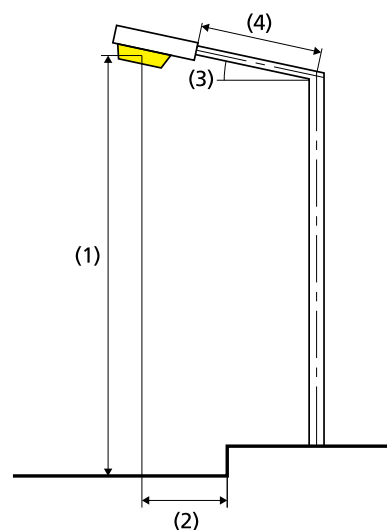
Carreggiata 1 (M4)

Lm [cd/m²] ≥ 0.75	Uo ≥ 0.40	Ui ≥ 0.60	TI [%] ≤ 15	EIR
✓ 0.85	✓ 0.75	✓ 0.85	✓ 10	* 0.82

\* Informazione, non fa parte della valutazione

Risultati per gli indicatori dell'efficienza energetica

<b>Indice della densità di potenza (Dp)</b>	0.026 W/lxm²
Densità di consumo energetico	
Disposizione: BGP623 T25 1 xLED70-4S/757 DM12 (178.0 kWh/anno)	1.2 kWh/m² anno



Lampadina:	1xLED70-4S/757
Flusso luminoso (lampada):	6416.12 lm
Flusso luminoso (lampadina):	7000.00 lm
Ore di esercizio	
4000 h:	100.0 %, 44.5 W
W/km:	1468.5
Disposizione:	su un lato sopra
Distanza pali:	30.000 m
Inclinazione braccio (3):	0.0°
Lunghezza braccio (4):	0.300 m
Altezza fuochi (1):	8.000 m
Sporgenza punto luce (2):	0.000 m

ULR:	0.00
ULOR:	0.00
Valori massimi dell'intensità luminosa	
per 70°:	774 cd/klm
per 80°:	91.8 cd/klm
per 90°:	0.00 cd/klm
Classe intensità luminose:	G*3

Per tutte le direzioni che, per le lampade installate e utilizzabili, formano l'angolo indicato con le verticali inferiori.

La disposizione rispetta la classe degli indici di abbagliamento D.6

**Carreggiata 1 (M4)**

Fattore di diminuzione: 0.67

Reticolo: 10 x 6 Punti

Lm [cd/m <sup>2</sup> ] ≥ 0.75	Uo ≥ 0.40	UI ≥ 0.60	TI [%] ≤ 15	EIR
✓ 0.85	✓ 0.75	✓ 0.85	✓ 10	* 0.82

\* Informazione, non fa parte della valutazione

**Osservatori corrispondenti (2):**

Osservatore	Posizione [m]	Lm [cd/m <sup>2</sup> ] ≥ 0.75	Uo ≥ 0.40	UI ≥ 0.60	TI [%] ≤ 15
Osservatore 1	(-60.000, 2.250, 1.500)	0.91	0.75	0.92	10
Osservatore 2	(-60.000, 4.750, 1.500)	0.85	0.76	0.85	10



**Carreggiata 1 (M4)****Illuminamento orizzontale [lx]**

<b>5.583</b>	17.6	13.7	9.41	6.68	<b>5.57</b>	<b>5.57</b>	6.68	9.41	13.7	17.6
<b>4.750</b>	<b>17.9</b>	13.9	9.78	6.89	5.86	5.86	6.89	9.78	13.9	<b>17.9</b>
<b>3.917</b>	17.6	13.8	10.1	7.24	6.24	6.24	7.24	10.1	13.8	17.6
<b>3.083</b>	17.1	14.1	10.7	7.91	6.85	6.85	7.91	10.7	14.1	17.1
<b>2.250</b>	16.1	14.2	11.5	8.97	7.98	7.98	8.97	11.5	14.2	16.1
<b>1.417</b>	15.1	13.9	12.2	10.3	9.25	9.25	10.3	12.2	13.9	15.1
m	<b>1.500</b>	<b>4.500</b>	<b>7.500</b>	<b>10.500</b>	<b>13.500</b>	<b>16.500</b>	<b>19.500</b>	<b>22.500</b>	<b>25.500</b>	<b>28.500</b>

Reticolo: 10 x 6 Punti

Em [lx]	Emin [lx]	Emax [lx]	g1	g2
11.3	5.57	17.9	0.494	0.311

## Osservatore 1

Luminanza con carreggiata asciutta [cd/m<sup>2</sup>]

<b>5.583</b>	0.96	0.98	0.92	0.87	1.01	1.00	1.03	1.02	1.00	1.01
<b>4.750</b>	<b>1.12</b>	1.08	1.02	0.92	1.05	1.03	1.05	1.08	1.07	1.09
<b>3.917</b>	1.03	1.02	0.96	0.95	0.97	0.94	0.96	1.00	1.00	1.01
<b>3.083</b>	0.90	0.91	0.90	0.87	0.83	0.85	0.87	0.91	0.91	0.89
<b>2.250</b>	0.80	0.81	0.81	0.78	0.79	0.80	0.82	0.84	0.83	0.81
<b>1.417</b>	<b>0.68</b>	0.72	0.74	0.73	0.75	0.81	0.82	0.82	0.76	0.72
m	<b>1.500</b>	<b>4.500</b>	<b>7.500</b>	<b>10.500</b>	<b>13.500</b>	<b>16.500</b>	<b>19.500</b>	<b>22.500</b>	<b>25.500</b>	<b>28.500</b>

Reticolo: 10 x 6 Punti

Lm [cd/m <sup>2</sup> ]	Lmin [cd/m <sup>2</sup> ]	Lmax [cd/m <sup>2</sup> ]	g1	g2
0.91	0.68	1.12	0.751	0.614

Luminanza con lampada nuova [cd/m<sup>2</sup>]

<b>5.583</b>	1.43	1.46	1.37	1.30	1.51	1.49	1.53	1.52	1.50	1.51
<b>4.750</b>	<b>1.66</b>	1.61	1.53	1.37	1.57	1.54	1.56	1.61	1.60	1.62
<b>3.917</b>	1.54	1.52	1.43	1.41	1.45	1.41	1.43	1.49	1.49	1.51
<b>3.083</b>	1.35	1.35	1.35	1.30	1.25	1.27	1.29	1.35	1.36	1.33
<b>2.250</b>	1.20	1.22	1.20	1.16	1.19	1.20	1.23	1.26	1.24	1.21
<b>1.417</b>	<b>1.02</b>	1.07	1.10	1.09	1.12	1.20	1.23	1.22	1.13	1.08
m	<b>1.500</b>	<b>4.500</b>	<b>7.500</b>	<b>10.500</b>	<b>13.500</b>	<b>16.500</b>	<b>19.500</b>	<b>22.500</b>	<b>25.500</b>	<b>28.500</b>

Reticolo: 10 x 6 Punti

Lm [cd/m <sup>2</sup> ]	Lmin [cd/m <sup>2</sup> ]	Lmax [cd/m <sup>2</sup> ]	g1	g2
1.36	1.02	1.66	0.751	0.614

**Osservatore 2****Luminanza con carreggiata asciutta [cd/m<sup>2</sup>]**

<b>5.583</b>	1.05	1.03	0.99	0.96	1.04	1.02	<b>1.06</b>	<b>1.06</b>	<b>1.06</b>	<b>1.06</b>
<b>4.750</b>	1.01	0.99	0.93	0.88	0.97	0.98	0.98	1.03	1.01	1.02
<b>3.917</b>	0.89	0.86	0.84	0.84	0.85	0.84	0.88	0.92	0.92	0.92
<b>3.083</b>	0.81	0.79	0.77	0.73	0.73	0.76	0.79	0.84	0.85	0.84
<b>2.250</b>	0.71	0.71	0.71	0.69	0.69	0.75	0.77	0.80	0.79	0.76
<b>1.417</b>	<b>0.65</b>	0.67	0.67	0.66	0.69	0.75	0.78	0.78	0.73	0.69
m	<b>1.500</b>	<b>4.500</b>	<b>7.500</b>	<b>10.500</b>	<b>13.500</b>	<b>16.500</b>	<b>19.500</b>	<b>22.500</b>	<b>25.500</b>	<b>28.500</b>

Reticolo: 10 x 6 Punti

Lm [cd/m <sup>2</sup> ]	Lmin [cd/m <sup>2</sup> ]	Lmax [cd/m <sup>2</sup> ]	g1	g2
0.85	0.65	1.06	0.763	0.615

**Luminanza con lampada nuova [cd/m<sup>2</sup>]**

<b>5.583</b>	1.56	1.54	1.48	1.44	1.55	1.52	<b>1.58</b>	<b>1.58</b>	<b>1.58</b>	<b>1.58</b>
<b>4.750</b>	1.51	1.48	1.38	1.31	1.45	1.46	1.46	1.53	1.51	1.52
<b>3.917</b>	1.33	1.29	1.26	1.25	1.27	1.26	1.31	1.38	1.37	1.37
<b>3.083</b>	1.21	1.18	1.15	1.09	1.09	1.14	1.18	1.25	1.27	1.26
<b>2.250</b>	1.05	1.05	1.07	1.03	1.04	1.11	1.15	1.20	1.18	1.14
<b>1.417</b>	<b>0.97</b>	0.99	0.99	0.99	1.04	1.12	1.16	1.17	1.08	1.02
m	<b>1.500</b>	<b>4.500</b>	<b>7.500</b>	<b>10.500</b>	<b>13.500</b>	<b>16.500</b>	<b>19.500</b>	<b>22.500</b>	<b>25.500</b>	<b>28.500</b>

Reticolo: 10 x 6 Punti

Lm [cd/m <sup>2</sup> ]	Lmin [cd/m <sup>2</sup> ]	Lmax [cd/m <sup>2</sup> ]	g1	g2
1.27	0.97	1.58	0.763	0.615

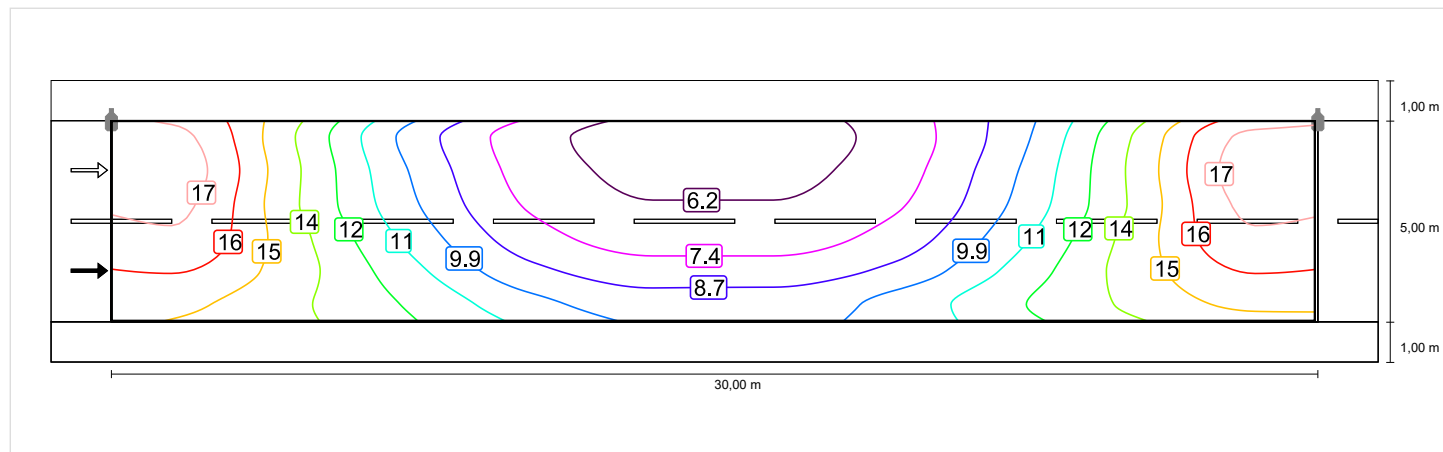
### Carreggiata 1 (M4)

Fattore di diminuzione: 0.67  
 Reticolo: 10 x 6 Punti

Lm [cd/m <sup>2</sup> ] ≥ 0.75	U <sub>o</sub> ≥ 0.40	UI ≥ 0.60	TI [%] ≤ 15	EIR
✓ 0.85	✓ 0.75	✓ 0.85	✓ 10	* 0.82

\* Informazione, non fa parte della valutazione

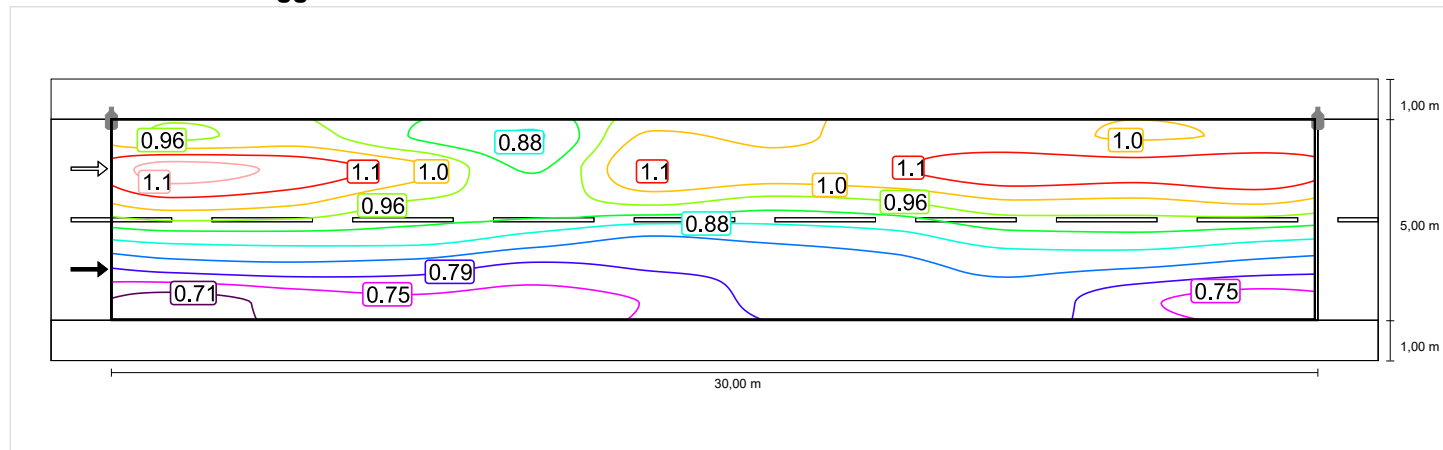
#### Illuminamento orizzontale



Scala: 1 : 200

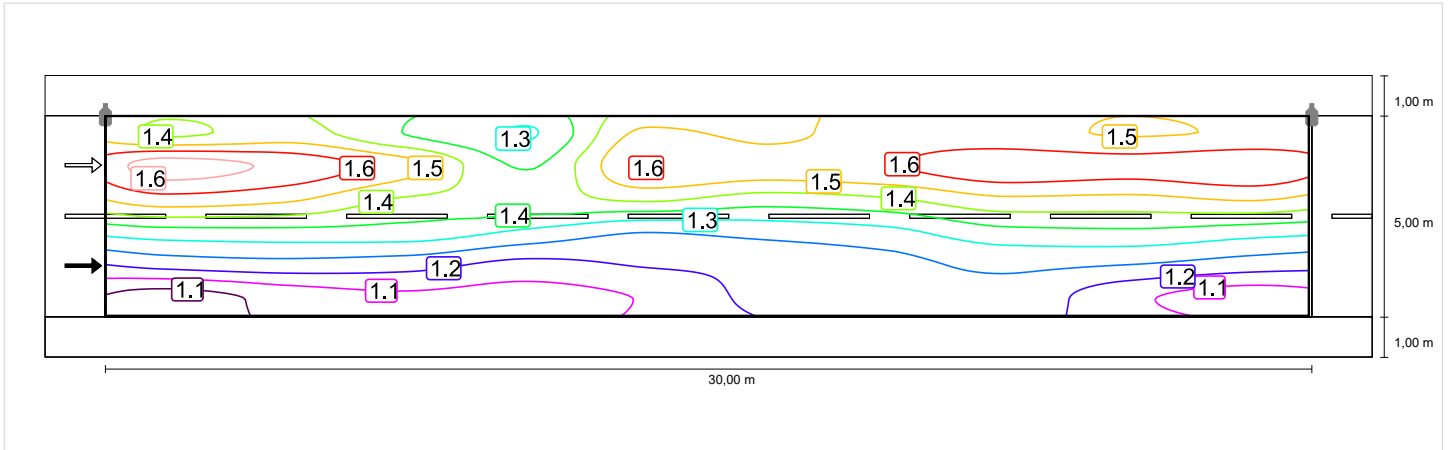
#### Osservatore 1

#### Luminanza con carreggiata asciutta



Scala: 1 : 200

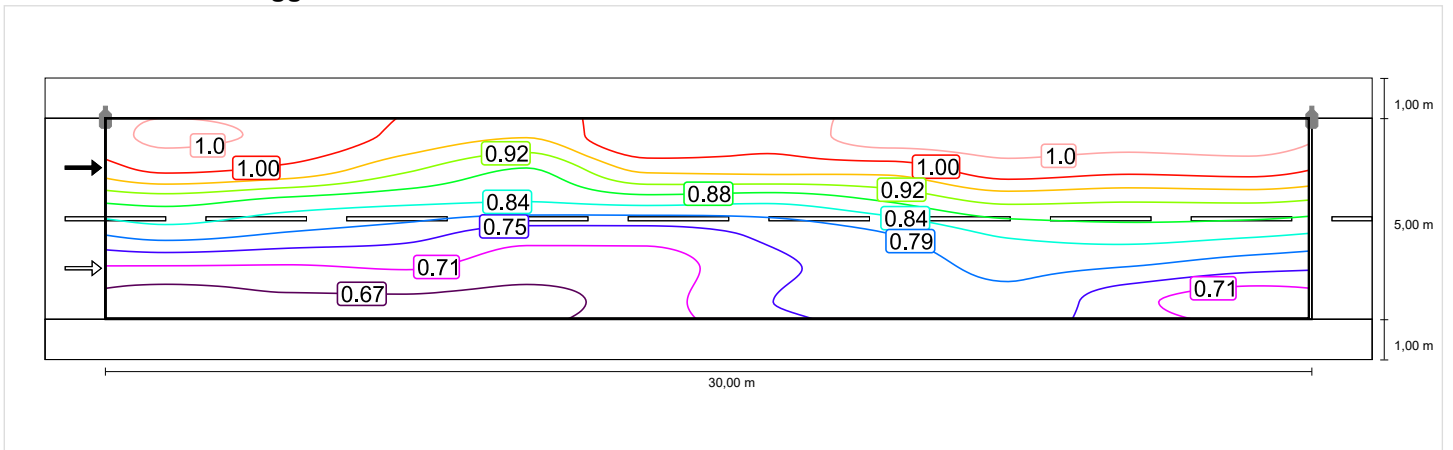
## Luminanza con lampada nuova



Scala: 1 : 200

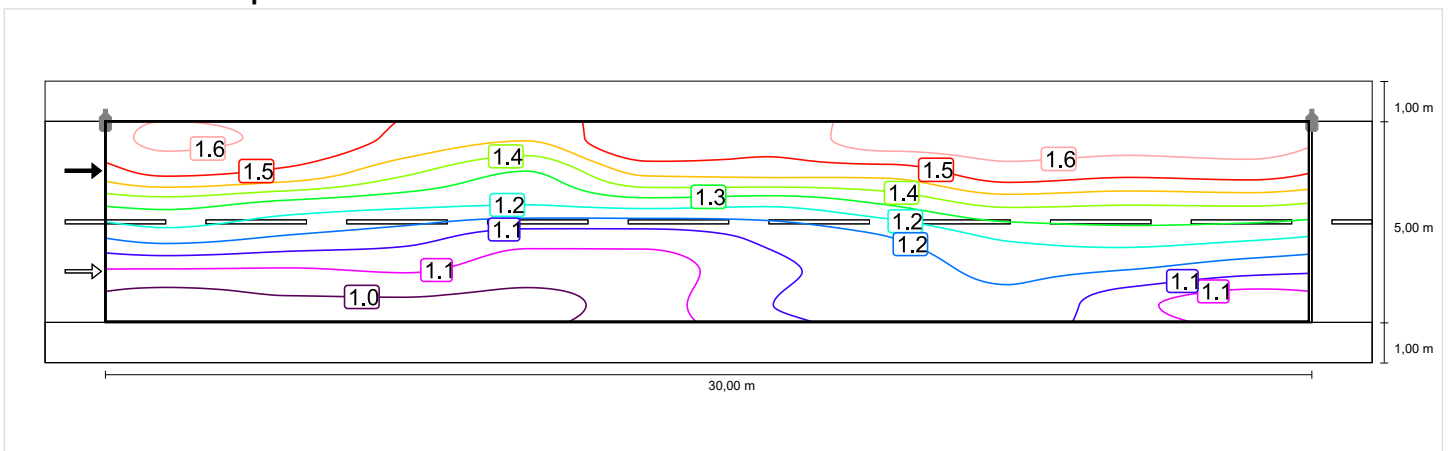
## Osservatore 2

### Luminanza con carreggiata asciutta



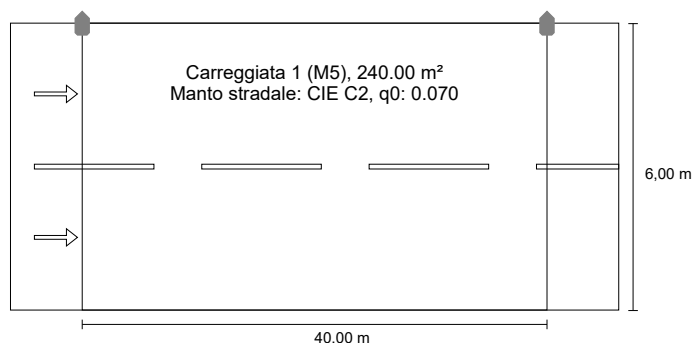
Scala: 1 : 200

## Luminanza con lampada nuova



Scala: 1 : 200

## Via Levade in direzione EN 13201:2015



## Risultati per i campi di valutazione

Fattore di diminuzione: 0.67

## Carreggiata 1 (M5)

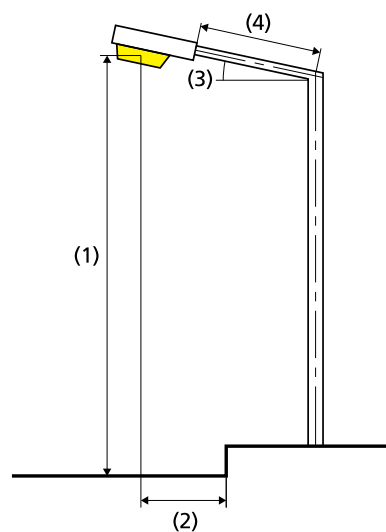
Lm [cd/m <sup>2</sup> ] ≥ 0.50	Uo ≥ 0.35	UI ≥ 0.40	TI [%] ≤ 15	EIR
✓ 0.62	✓ 0.64	✓ 0.68	✓ 12	* 0.69

\* Informazione, non fa parte della valutazione

## Risultati per gli indicatori dell'efficienza energetica

<b>Indice della densità di potenza (Dp)</b>	0.022 W/lxm <sup>2</sup>
Densità di consumo energetico	
Disposizione: BGP623 T25 1 xLED70-4S/757 DM12 (178.0 kWh/anno)	0.7 kWh/m <sup>2</sup> anno

## Philips Lighting BGP623 T25 1 xLED70-4S/757 DM12



Lampadina:	1xLED70-4S/757
Flusso luminoso (lampada):	6416.12 lm
Flusso luminoso (lampadina):	7000.00 lm
Ore di esercizio	
4000 h:	100.0 %, 44.5 W
W/km:	1112.5
Disposizione:	su un lato sopra
Distanza pali:	40.000 m
Inclinazione braccio (3):	0.0°
Lunghezza braccio (4):	0.000 m
Altezza fuochi (1):	8.000 m
Sporgenza punto luce (2):	0.000 m

ULR: 0.00

ULOR: 0.00

## Valori massimi dell'intensità luminosa

per 70°: 774 cd/klm

per 80°: 91.8 cd/klm

per 90°: 0.00 cd/klm

Classe intensità luminose: G\*3

Per tutte le direzioni che, per le lampade installate e utilizzabili, formano l'angolo indicato con le verticali inferiori.

La disposizione rispetta la classe degli indici di abbagliamento D.6

**Carreggiata 1 (M5)**

Fattore di diminuzione: 0.67

Reticolo: 14 x 6 Punti

Lm [cd/m <sup>2</sup> ] ≥ 0.50	Uo ≥ 0.35	UI ≥ 0.40	TI [%] ≤ 15	EIR
✓ 0.62	✓ 0.64	✓ 0.68	✓ 12	* 0.69

\* Informazione, non fa parte della valutazione

**Osservatori corrispondenti (2):**

Osservatore	Posizione [m]	Lm [cd/m <sup>2</sup> ] ≥ 0.50	Uo ≥ 0.35	UI ≥ 0.40	TI [%] ≤ 15
Osservatore 1	(-60.000, 1.500, 1.500)	0.66	0.66	0.68	12
Osservatore 2	(-60.000, 4.500, 1.500)	0.62	0.64	0.69	12

**Carreggiata 1 (M5)****Illuminamento orizzontale [lx]**

<b>5.500</b>	17.1	13.3	8.98	5.93	4.13	3.38	<b>2.92</b>	<b>2.92</b>	3.38	4.13	5.93	8.98	13.3	17.1
<b>4.500</b>	<b>17.2</b>	13.4	9.35	6.14	4.41	3.67	3.15	3.15	3.67	4.41	6.14	9.35	13.4	<b>17.2</b>
<b>3.500</b>	16.4	13.3	9.67	6.56	4.80	4.04	3.60	3.60	4.04	4.80	6.56	9.67	13.3	16.4
<b>2.500</b>	15.6	13.4	10.3	7.38	5.52	4.78	4.16	4.16	4.78	5.52	7.38	10.3	13.4	15.6
<b>1.500</b>	14.2	12.8	10.9	8.71	6.75	5.49	4.77	4.77	5.49	6.75	8.71	10.9	12.8	14.2
<b>0.500</b>	12.4	11.7	10.7	8.97	7.01	5.71	4.98	4.98	5.71	7.01	8.97	10.7	11.7	12.4
m	<b>1.429</b>	<b>4.286</b>	<b>7.143</b>	<b>10.000</b>	<b>12.857</b>	<b>15.714</b>	<b>18.571</b>	<b>21.429</b>	<b>24.286</b>	<b>27.143</b>	<b>30.000</b>	<b>32.857</b>	<b>35.714</b>	<b>38.571</b>

Reticolo: 14 x 6 Punti

Em [lx]	Emin [lx]	Emax [lx]	g1	g2
8.52	2.92	17.2	0.342	0.170



## Osservatore 1

Luminanza con carreggiata asciutta [cd/m<sup>2</sup>]

<b>5.500</b>	0.64	0.59	0.56	0.56	0.61	0.72	0.70	0.80	0.93	0.88	0.91	0.85	0.79	0.75
<b>4.500</b>	0.72	0.67	0.69	0.70	0.74	0.81	0.75	0.80	<b>0.94</b>	0.90	0.88	0.88	0.81	0.77
<b>3.500</b>	0.67	0.63	0.62	0.62	0.65	0.71	0.76	0.80	0.81	0.78	0.80	0.80	0.76	0.71
<b>2.500</b>	0.59	0.56	0.54	0.54	0.56	0.62	0.66	0.67	0.72	0.71	0.74	0.73	0.70	0.65
<b>1.500</b>	0.53	0.51	0.52	0.51	0.50	0.51	0.55	0.60	0.64	0.71	0.73	0.70	0.63	0.58
<b>0.500</b>	0.45	0.45	0.46	0.46	<b>0.44</b>	<b>0.44</b>	0.45	0.50	0.54	0.62	0.66	0.64	0.57	0.50
<b>m</b>	<b>1.429</b>	<b>4.286</b>	<b>7.143</b>	<b>10.000</b>	<b>12.857</b>	<b>15.714</b>	<b>18.571</b>	<b>21.429</b>	<b>24.286</b>	<b>27.143</b>	<b>30.000</b>	<b>32.857</b>	<b>35.714</b>	<b>38.571</b>

Reticolo: 14 x 6 Punti

Lm [cd/m<sup>2</sup>]   Lmin [cd/m<sup>2</sup>]   Lmax [cd/m<sup>2</sup>]   g1   g2  
0.66            0.44            0.94            0.658   0.465

Luminanza con lampada nuova [cd/m<sup>2</sup>]

<b>5.500</b>	0.96	0.88	0.84	0.84	0.92	1.08	1.05	1.19	1.38	1.32	1.35	1.27	1.19	1.11
<b>4.500</b>	1.07	1.00	1.03	1.04	1.10	1.21	1.13	1.20	<b>1.40</b>	1.34	1.31	1.31	1.20	1.15
<b>3.500</b>	0.99	0.94	0.93	0.93	0.98	1.06	1.13	1.20	1.21	1.17	1.20	1.20	1.13	1.06
<b>2.500</b>	0.88	0.83	0.81	0.80	0.84	0.93	0.98	1.00	1.08	1.06	1.10	1.09	1.05	0.96
<b>1.500</b>	0.79	0.76	0.77	0.77	0.74	0.77	0.82	0.90	0.95	1.06	1.09	1.04	0.94	0.87
<b>0.500</b>	0.68	0.67	0.69	0.69	<b>0.65</b>	0.66	0.67	0.75	0.81	0.92	0.98	0.95	0.84	0.75
<b>m</b>	<b>1.429</b>	<b>4.286</b>	<b>7.143</b>	<b>10.000</b>	<b>12.857</b>	<b>15.714</b>	<b>18.571</b>	<b>21.429</b>	<b>24.286</b>	<b>27.143</b>	<b>30.000</b>	<b>32.857</b>	<b>35.714</b>	<b>38.571</b>

Reticolo: 14 x 6 Punti

Lm [cd/m<sup>2</sup>]   Lmin [cd/m<sup>2</sup>]   Lmax [cd/m<sup>2</sup>]   g1   g2  
0.99            0.65            1.40            0.658   0.465

## Osservatore 2

Luminanza con carreggiata asciutta [cd/m<sup>2</sup>]

<b>5.500</b>	0.71	0.66	0.65	0.65	0.68	0.75	0.77	0.83	<b>0.93</b>	0.89	0.91	0.86	0.81	0.77
<b>4.500</b>	0.68	0.61	0.59	0.59	0.62	0.69	0.69	0.77	0.85	0.82	0.84	0.84	0.78	0.74
<b>3.500</b>	0.60	0.53	0.51	0.50	0.52	0.57	0.63	0.67	0.69	0.71	0.74	0.76	0.73	0.68
<b>2.500</b>	0.56	0.51	0.49	0.46	0.45	0.49	0.53	0.58	0.62	0.65	0.68	0.70	0.68	0.63
<b>1.500</b>	0.51	0.48	0.47	0.45	0.44	0.45	0.47	0.51	0.58	0.65	0.69	0.68	0.62	0.57
<b>0.500</b>	0.44	0.44	0.45	0.44	0.40	<b>0.39</b>	0.41	0.45	0.51	0.57	0.63	0.62	0.55	0.49
m	<b>1.429</b>	<b>4.286</b>	<b>7.143</b>	<b>10.000</b>	<b>12.857</b>	<b>15.714</b>	<b>18.571</b>	<b>21.429</b>	<b>24.286</b>	<b>27.143</b>	<b>30.000</b>	<b>32.857</b>	<b>35.714</b>	<b>38.571</b>

Reticolo: 14 x 6 Punti

Lm [cd/m <sup>2</sup> ]	Lmin [cd/m <sup>2</sup> ]	Lmax [cd/m <sup>2</sup> ]	g1	g2
0.62	0.39	0.93	0.636	0.424

Luminanza con lampada nuova [cd/m<sup>2</sup>]

<b>5.500</b>	1.05	0.99	0.97	0.97	1.01	1.11	1.14	1.24	<b>1.39</b>	1.32	1.36	1.29	1.22	1.15
<b>4.500</b>	1.02	0.91	0.88	0.87	0.93	1.03	1.03	1.15	1.27	1.23	1.25	1.25	1.17	1.11
<b>3.500</b>	0.90	0.79	0.75	0.74	0.77	0.86	0.94	1.01	1.03	1.05	1.10	1.13	1.08	1.01
<b>2.500</b>	0.83	0.77	0.73	0.69	0.67	0.73	0.79	0.86	0.93	0.96	1.02	1.04	1.01	0.93
<b>1.500</b>	0.75	0.71	0.70	0.68	0.66	0.67	0.70	0.77	0.86	0.97	1.03	1.01	0.92	0.85
<b>0.500</b>	0.66	0.66	0.67	0.65	0.60	<b>0.59</b>	0.62	0.67	0.77	0.86	0.94	0.92	0.83	0.73
m	<b>1.429</b>	<b>4.286</b>	<b>7.143</b>	<b>10.000</b>	<b>12.857</b>	<b>15.714</b>	<b>18.571</b>	<b>21.429</b>	<b>24.286</b>	<b>27.143</b>	<b>30.000</b>	<b>32.857</b>	<b>35.714</b>	<b>38.571</b>

Reticolo: 14 x 6 Punti

Lm [cd/m <sup>2</sup> ]	Lmin [cd/m <sup>2</sup> ]	Lmax [cd/m <sup>2</sup> ]	g1	g2
0.93	0.59	1.39	0.636	0.424

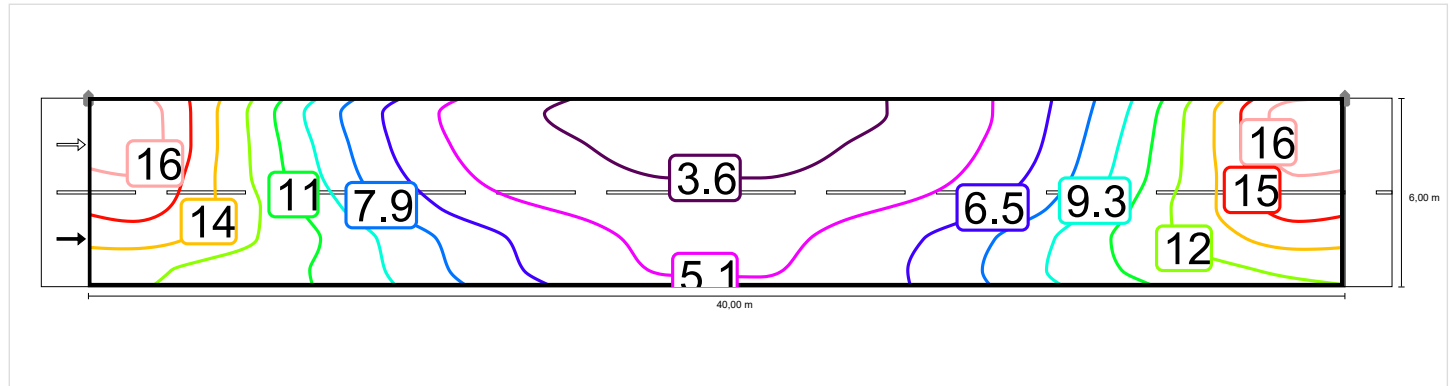
## Carreggiata 1 (M5)

Fattore di diminuzione: 0.67  
 Reticolo: 14 x 6 Punti

Lm [cd/m <sup>2</sup> ] ≥ 0.50	Uo ≥ 0.35	UI ≥ 0.40	TI [%] ≤ 15	EIR
✓ 0.62	✓ 0.64	✓ 0.68	✓ 12	* 0.69

\* Informazione, non fa parte della valutazione

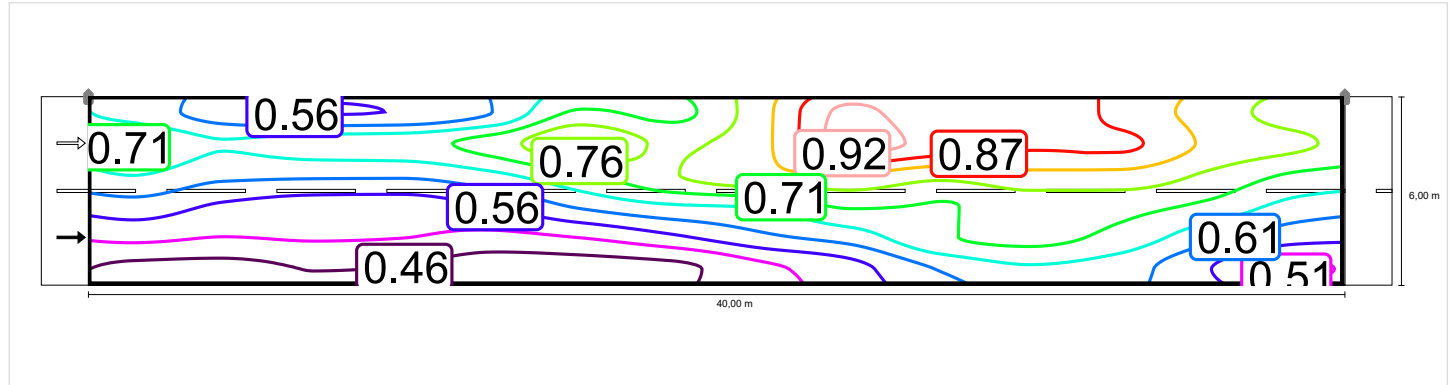
### Illuminamento orizzontale



Scala: 1 : 500

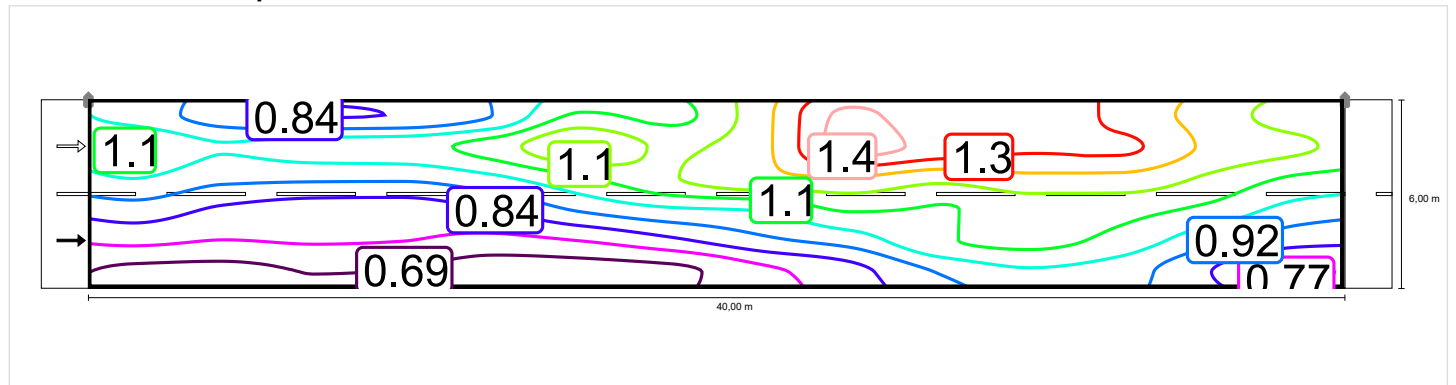
### Osservatore 1

#### Luminanza con carreggiata asciutta



Scala: 1 : 500

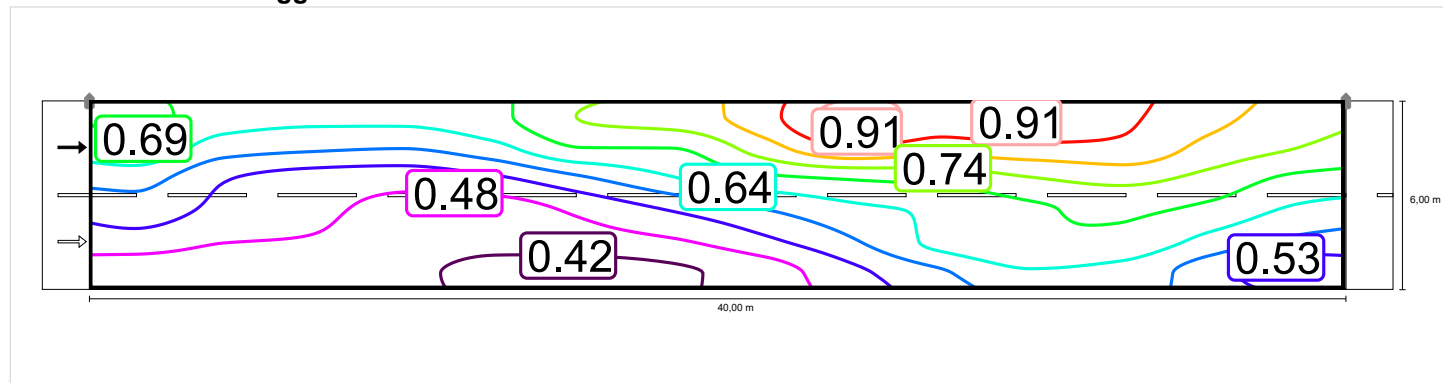
#### Luminanza con lampada nuova



Scala: 1 : 500

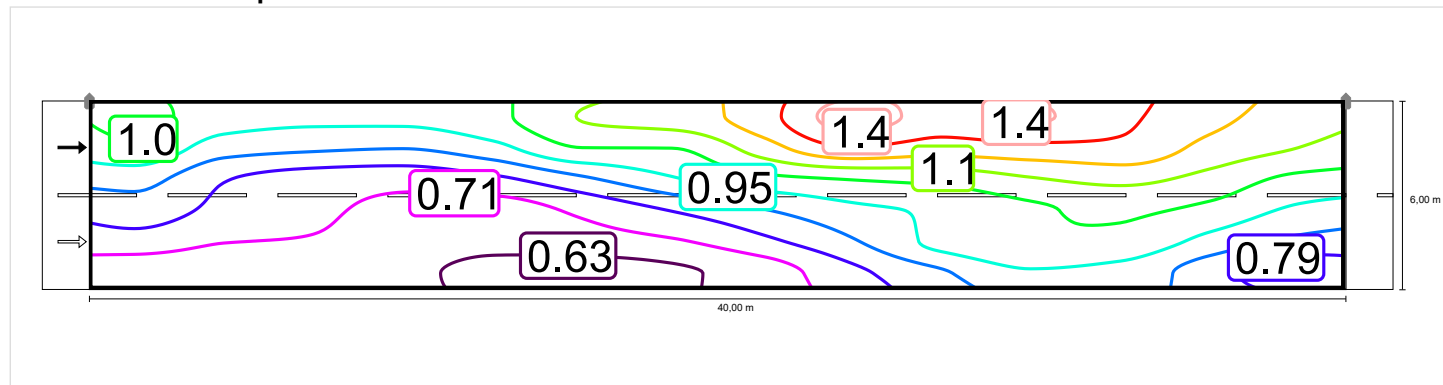
## Osservatore 2

### Luminanza con carreggiata asciutta



Scala: 1 : 500

### Luminanza con lampada nuova



Scala: 1 : 500