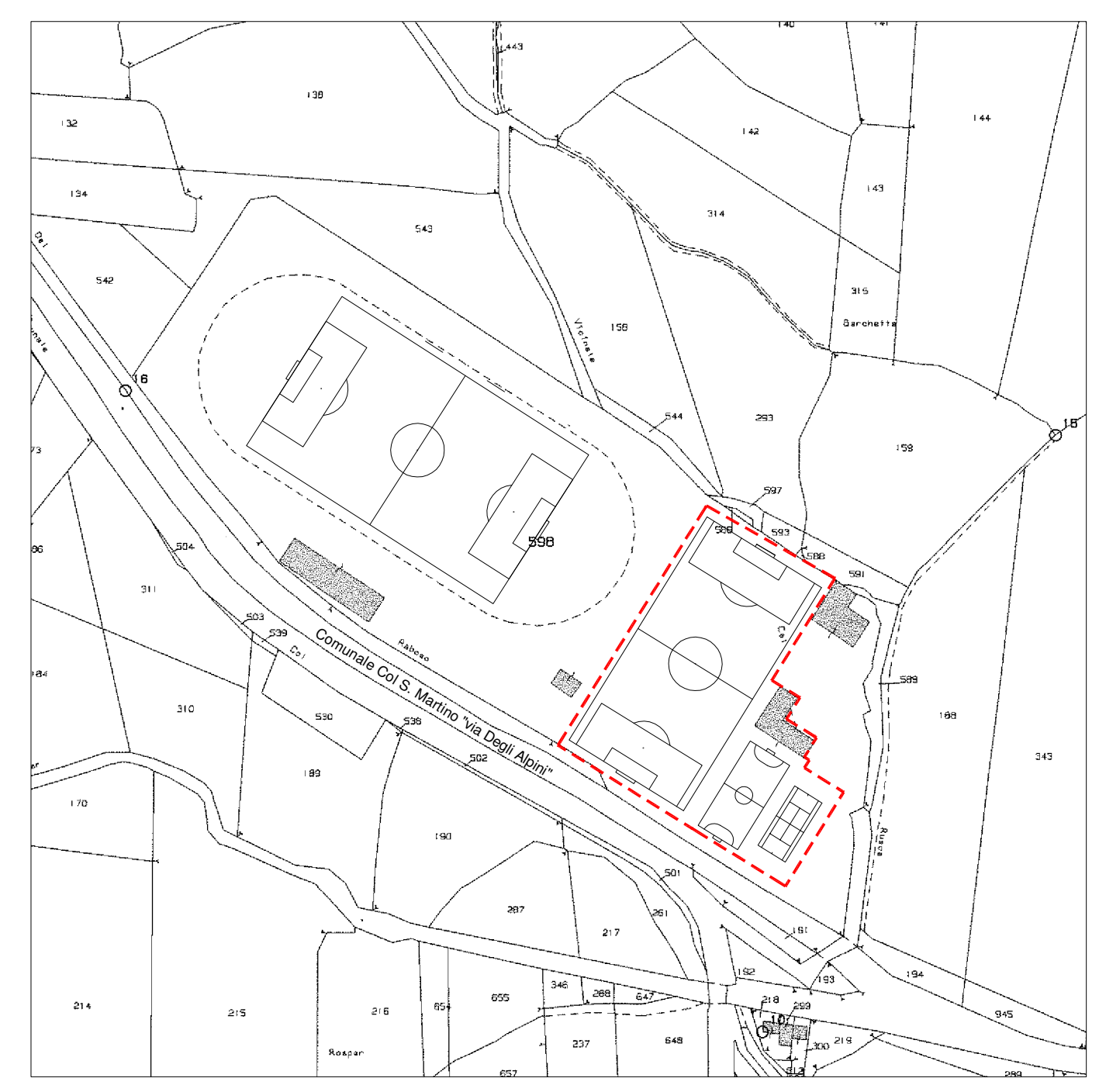


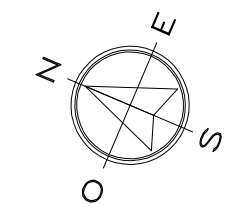
PLANIMETRIA IMPIANTI SPORTIVI scala 1:500

0,00 CAPOSALDO DI RIFERIMENTO
"quota pavimentazione esterna"
0,00 QUOTE ESISTENTI

- LEGENDA**
- CONDOTTA SMALTIMENTO ACQUE METEORICHE IN CLS Ø vari
 - POZZETTO CON CADITOIA sez. cm.50/50
 - POZZETTO DI RACCORDO CON CADITOIA sez. cm.60/60
 - POZZETTO DI RACCORDO IMPIANTO DI ILLUMINAZIONE
 - PUNTO LUCE IMPIANTI SPORTIVI



ESTRATTO DI MAPPA scala 1:2000
Comune di MORIAGO DELLA BATTAGLIA sez.A Fg.1 mn.598



STRUTTURE SPORTIVE OGGETTO DI INTERVENTO EDILIZIO

LEGENDA STRUTTURE OGGETTO D'INTERVENTO

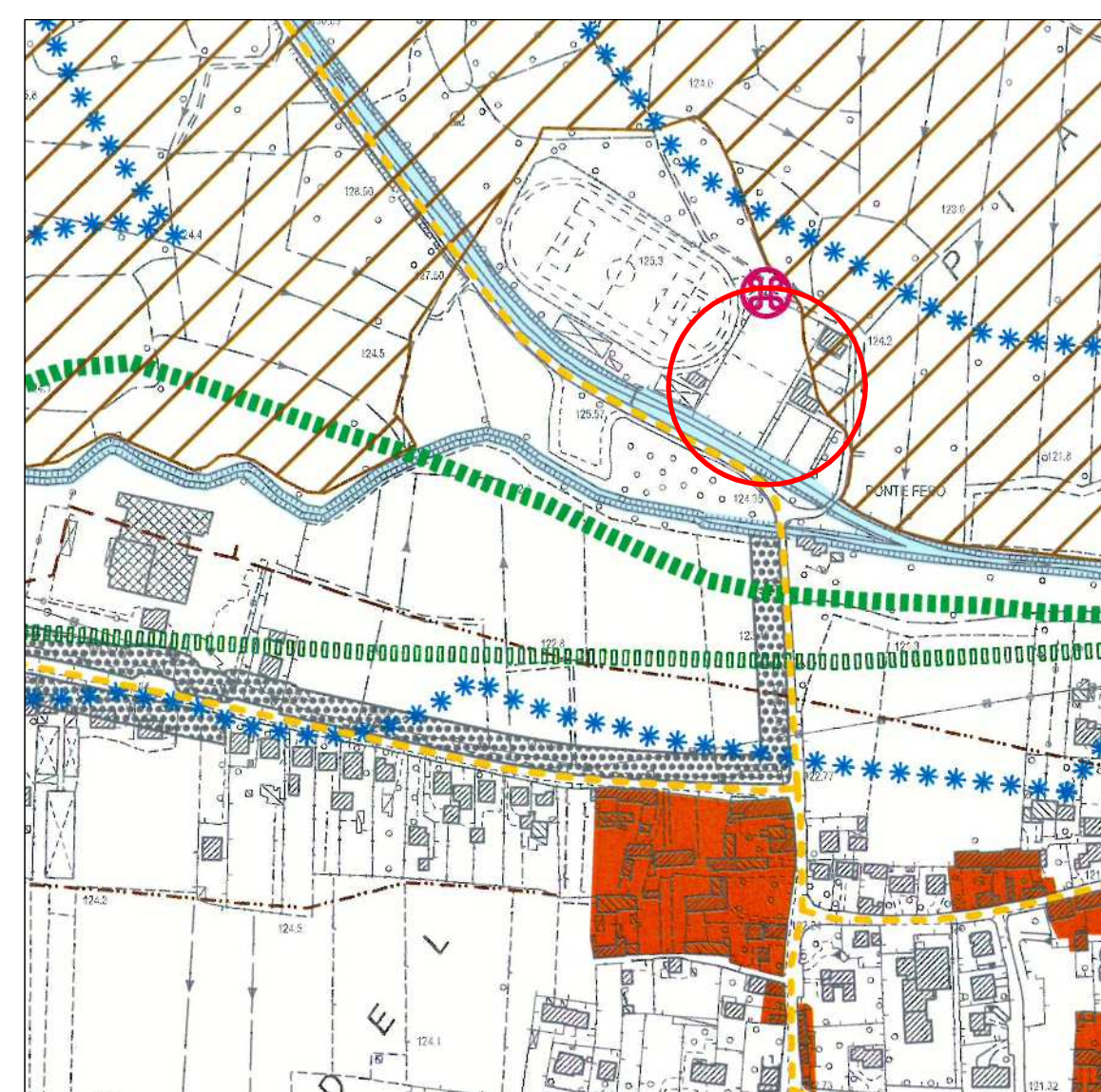
- A** CAMPO DA CALCIO UTILIZZATO PER GLI ALLENAMENTI
- B** CAMPO DA CALCETTO
- C** CAMPO DA TENNIS
- D** SPOGLIATOI ATLETI



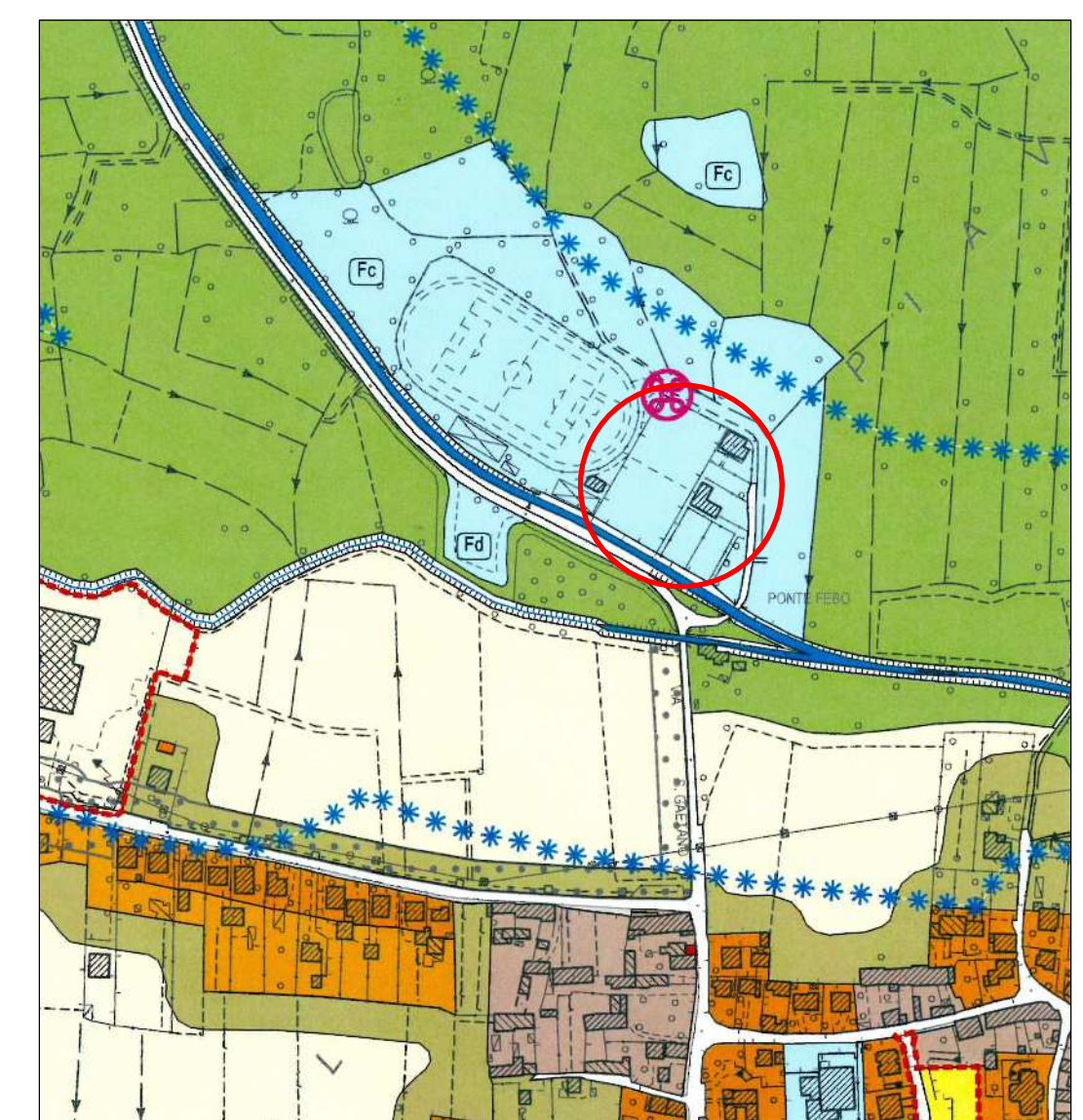
PROVINCIA DI TREVISO



INQUADRAMENTO TERRITORIALE - PARTICOLARE ORTOFOTO



ESTRATTO DEL P.I. scala 1:5000
CARTA DEI VINCOLI



ESTRATTO DEL P.I. scala 1:5000
ZONIZZAZIONE DELL'INTERO TERRITORIO COMUNALE
ZTO FC/12 - AREE A PARCO GIOCO E SPORT

PROGETTO DEFINITIVO - ESECUTIVO

 STUDIO MEROTTO Claudio & Romano Merotto Dottori Costruttori Associati Via Canonica, 3/A-3/B 31010 PARRA DI SOLIGO (TV) Telefono e Fax 0423 889513 E-mail: info@studiomerotto.it	COMMITTENTE: Comune di MORIAGO DELLA BATTAGLIA Provincia di Treviso
	OGGETTO: RISTRUTTURAZIONE IMPIANTI SPORTIVI
PROGETTISTA: Albo Gaspari Prov. Treviso N° 1831 Categoria 2/5	DATA: aprile 2019 SCALA: 1:5000-1:2000 1:500
TAV.: PRIMA	PLANIMETRIE - ESTRATTO P.I. INQUADRAMENTO TERRITORIALE